

LEGENDA POVRCHŮ:

- KOMUNIKACE – KOMPLETNÍ NOVÁ KONSTRUKCE
- KOMUNIKACE – OBNOVA ŽIVČENHO KRYTU – NÁPOJENÍ NA STÁVAJÍCÍ STAV
- KOMUNIKACE, ŽALV AUTOBUSOVÉ ZASTÁVKY – DLAŽBA ZE ŽULOVÝCH KOSTEK, PŘEDLAŽDĚNÍ
- PŘEJÍZDNÉ PLOCHY ZE ŽULOVÝCH KOSTEK

LEGENDA NOVÝ STAV:

- OSA KOMUNIKACE
- NOVĚ NAVRŽENÉ KONSTRUKCE
- ŘEZANÁ SPARA S. 10 mm
- TL. 30 mm S ASF. ŽALUKOU
- KÓTY NAVRŽENÝCH ČÁSTÍ

LEGENDA STÁVAJÍCÍ STAV :

- HRANY PLOCH, BUDOV, ROZHRANÍ POVRCHŮ, KULTUR ATD.
- ZAMĚŘENÉ BUDOVY

LEGENDA STÁVAJÍCÍCH INŽENÝRSKÝCH SÍTÍ:

- PODZEMNÍ SĎELOVACÍ VEDENÍ – CETIN o.s. – ZAMĚŘENÝ PRŮBĚH METALICKÉHO KABELU
- NADZEMNÍ SĎELOVACÍ VEDENÍ – CETIN o.s.
- PODZEMNÍ SĎELOVACÍ VEDENÍ – CETIN o.s. – NEPROVOZOVANÉ SÍTĚ
- PODZEMNÍ SĎELOVACÍ VEDENÍ – CETIN o.s. – NEZAMĚŘENÝ PRŮBĚH METALICKÉHO KABELU
- ELEKTRICKÉ VEDENÍ NN NADZEMNÍ – ČEZ DISTRIBUCE o.s.
- ELEKTRICKÉ VEDENÍ NN PODZEMNÍ – ČEZ DISTRIBUCE o.s.
- PODZEMNÍ SĎELOVACÍ VEDENÍ – KABELOVÁ TELEVIZE CZ s.r.o.
- VODOVOD – ORVOS ČESKÁ TŘEBOVÁ s.r.o.
- JEDNOTNÁ KANALIZACE – ORVOS ČESKÁ TŘEBOVÁ s.r.o.
- DEŠŤOVÁ KANALIZACE – ORVOS ČESKÁ TŘEBOVÁ s.r.o.
- STL PLYNOVOD – RWE s.r.o.

LEGENDA NOVĚ NAVRŽENÝCH INŽENÝRSKÝCH SÍTÍ:

- PODZEMNÍ SĎELOVACÍ VEDENÍ – CETIN o.s.
- ELEKTRICKÉ VEDENÍ NN PODZEMNÍ – ČEZ DISTRIBUCE o.s.
- PODZEMNÍ SĎELOVACÍ VEDENÍ – KABELOVÁ TELEVIZE CZ s.r.o.
- DEŠŤOVÁ KANALIZACE – ORVOS ČESKÁ TŘEBOVÁ s.r.o.
- VODOVOD – ORVOS ČESKÁ TŘEBOVÁ s.r.o.

VYTYČOVANÉ BODY SO 122 – VĚTEV-A

ČÍSLO BODU	Y[m]	X[m]
1	600997,026	1081276,852
2	601004,322	1081261,512
3	601009,819	1081252,536
4	601010,247	1081251,978

VYTYČOVANÉ BODY SO 122 – VĚTEV-B

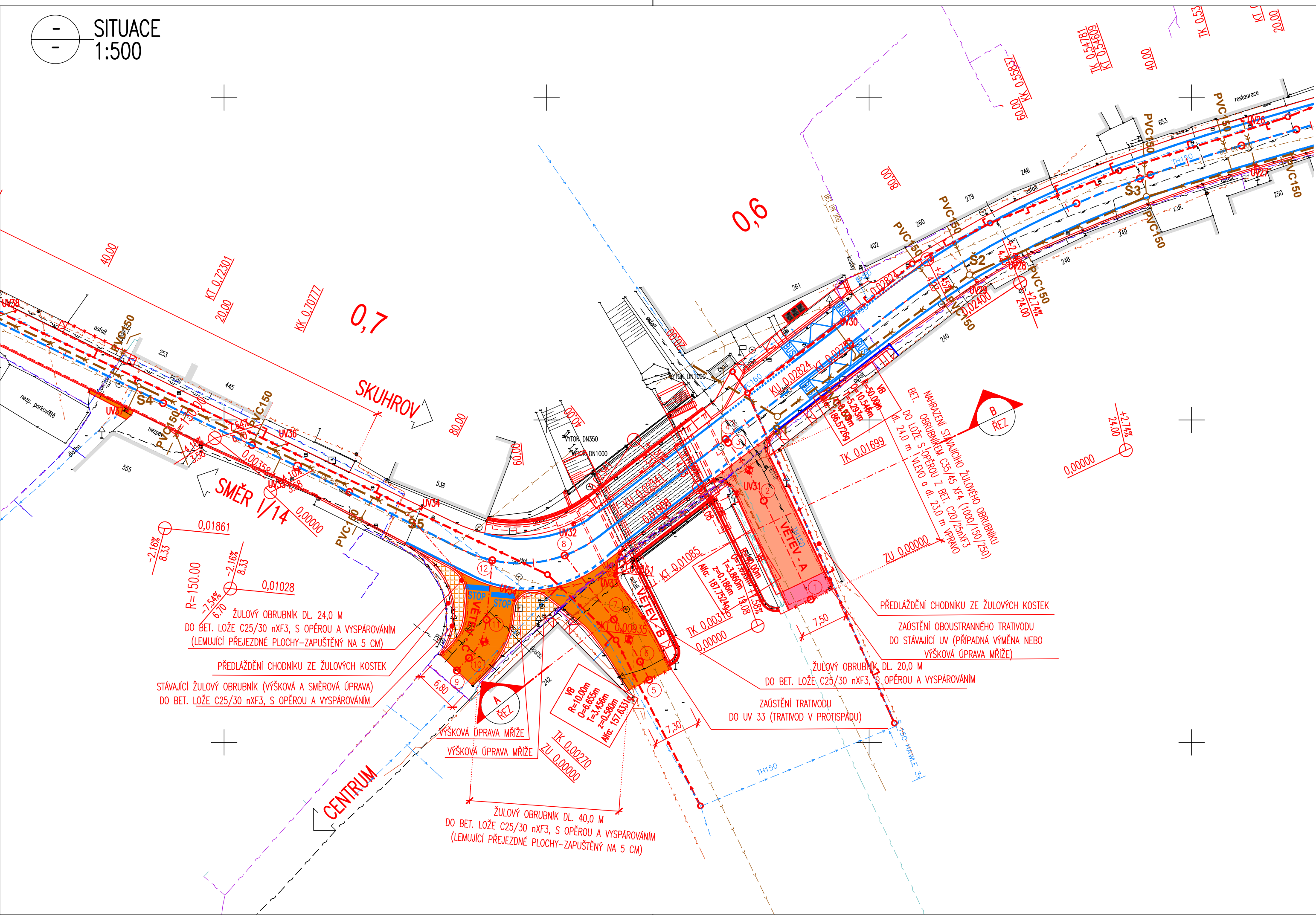
ČÍSLO BODU	Y[m]	X[m]
5	601022,073	1081289,300
6	601023,482	1081286,474
7	601027,555	1081279,959
8	601035,202	1081270,001

VYTYČOVANÉ BODY SO 122 – VĚTEV-C

ČÍSLO BODU	Y[m]	X[m]
9	601051,902	1081287,864
10	601050,037	1081285,914
11	601047,311	1081279,978
12	601046,408	1081270,766

## C.1.2. DSP+PDPS

SOUŘADNICOVÝ SYSTÉM:	S–JTSK		
VÝŠKOVÝ SYSTÉM:	Bpv		
KRESLIL:	MILOŠ BEDNÁŘ, DIS.		
ZPRACOVAL:	MILOŠ BEDNÁŘ, DIS.		FÖRSTEROVA 175, 566 01 VYSOKÉ MÝTO EMAIL: MDS@MDSPROJEKT.CZ
TECHNICKÁ KONTROLA:	ING. JAN BURSA		
ZODPOVĚDNÝ PROJEKTANT:	ING. JAN BURSA		
HLAVNÍ PROJEKTANT:	ING. JAN BURSA		
KRAJ: PARUBICKÝ	OKRES: OSTI NAD ORLICÍ	OBEC: ČESKÁ TŘEBOVÁ	STUPEŇ: DSP+PDPS
INVESTOR: PARUBICKÝ KRAJ, KOMENSKÉHO NÁMĚSTÍ 125, 532 11 PARUBICE			ZAK.ČÍSLO: 1303–16–3
AKCE:	REKONSTRUKCE SILNICE III/31512 ČESKÁ TŘEBOVÁ–PRŮTAH		ARCHIVNÍ ČÍSLO: 1303
OBJEKT: C.1.2. – SO 122 – MÍSTNÍ KOMUNIKACE A ZPEVNĚNÉ PLOCHY			DATUM: 11/2017
OBŠAH:	SITUACE		FORMÁT: 4 A4
			MĚŘITKO: 1:500
			ČÍSLO SOUPRAVY: ČÍSLO PŘÍLOHY: C.1.2.2.



LEGENDA POVRCHŮ:

- KOMUNIKACE – KOMPLETNÍ NOVÁ KONSTRUKCE
- KOMUNIKACE – OBNOVA ŽIVČENHO KRYTU – NÁPOJENÍ NA STÁVAJÍCÍ STAV
- KOMUNIKACE, ŽALV AUTOBUSOVÉ ZASTÁVKY – DLAŽBA ZE ŽULOVÝCH KOSTEK, PŘEDLAŽDĚNÍ
- PŘEJÍZDNÉ PLOCHY ZE ŽULOVÝCH KOSTEK

LEGENDA NOVÝ STAV:

- OSA KOMUNIKACE
- NOVĚ NAVRŽENÉ KONSTRUKCE
- ŘEZANÁ SPARA S. 10 mm
- TL. 30 mm S ASF. ŽALUKOU
- KÓTY NAVRŽENÝCH ČÁSTÍ

LEGENDA STÁVAJÍCÍ STAV :

- HRANY PLOCH, BUDOV, ROZHRANÍ POVRCHŮ, KULTUR ATD.
- ZAMĚŘENÉ BUDOVY

LEGENDA STÁVAJÍCÍCH INŽENÝRSKÝCH SÍTÍ:

- PODZEMNÍ SĎELOVACÍ VEDENÍ – CETIN o.s. – ZAMĚŘENÝ PRŮBĚH METALICKÉHO KABELU
- NADZEMNÍ SĎELOVACÍ VEDENÍ – CETIN o.s.
- PODZEMNÍ SĎELOVACÍ VEDENÍ – CETIN o.s. – NEPROVOZOVANÉ SÍTĚ
- PODZEMNÍ SĎELOVACÍ VEDENÍ – CETIN o.s. – NEZAMĚŘENÝ PRŮBĚH METALICKÉHO KABELU
- ELEKTRICKÉ VEDENÍ NN NADZEMNÍ – ČEZ DISTRIBUCE o.s.
- ELEKTRICKÉ VEDENÍ NN PODZEMNÍ – ČEZ DISTRIBUCE o.s.
- PODZEMNÍ SĎELOVACÍ VEDENÍ – KABELOVÁ TELEVIZE CZ s.r.o.
- VODOVOD – ORVOS ČESKÁ TŘEBOVÁ s.r.o.
- JEDNOTNÁ KANALIZACE – ORVOS ČESKÁ TŘEBOVÁ s.r.o.
- DEŠŤOVÁ KANALIZACE – ORVOS ČESKÁ TŘEBOVÁ s.r.o.
- STL PLYNOVOD – RWE s.r.o.

LEGENDA NOVĚ NAVRŽENÝCH INŽENÝRSKÝCH SÍTÍ:

- PODZEMNÍ SĎELOVACÍ VEDENÍ – CETIN o.s.
- ELEKTRICKÉ VEDENÍ NN PODZEMNÍ – ČEZ DISTRIBUCE o.s.
- PODZEMNÍ SĎELOVACÍ VEDENÍ – KABELOVÁ TELEVIZE CZ s.r.o.
- DEŠŤOVÁ KANALIZACE – ORVOS ČESKÁ TŘEBOVÁ s.r.o.
- VODOVOD – ORVOS ČESKÁ TŘEBOVÁ s.r.o.

VYTYČOVANÉ BODY SO 122 – VĚTEV-A

ČÍSLO BODU	Y[m]	X[m]
1	600997,026	1081276,852
2	601004,322	1081261,512
3	601009,819	1081252,536
4	601010,247	1081251,978

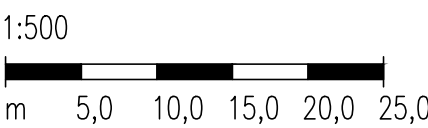
VYTYČOVANÉ BODY SO 122 – VĚTEV-B

ČÍSLO BODU	Y[m]	X[m]
5	601022,073	1081289,300
6	601023,482	1081286,474
7	601027,555	1081279,959
8	601035,202	1081270,001

VYTYČOVANÉ BODY SO 122 – VĚTEV-C

ČÍSLO BODU	Y[m]	X[m]
9	601051,902	1081287,864
10	601050,037	1081285,914
11	601047,311	1081279,978
12	601046,408	1081270,766

MĚŘITKO:



## C.1.2. DSP+PDPS

SOUŘADNICOVÝ SYSTÉM:	S–JTSK		
VÝŠKOVÝ SYSTÉM:	Bpv		
KRESLIL:	MILOŠ BEDNÁŘ, DIS.		
ZPRACOVAL:	MILOŠ BEDNÁŘ, DIS.		FÖRSTEROVA 175, 566 01 VYSOKÉ MÝTO EMAIL: MDS@MDSPROJEKT.CZ
TECHNICKÁ KONTROLA:	ING. JAN BURSA		
ZODPOVĚDNÝ PROJEKTANT:	ING. JAN BURSA		
HLAVNÍ PROJEKTANT:	ING. JAN BURSA		
KRAJ: PARUBICKÝ	OKRES: OSTI NAD ORLICÍ	OBEC: ČESKÁ TŘEBOVÁ	STUPEŇ: DSP+PDPS
INVESTOR: PARUBICKÝ KRAJ, KOMENSKÉHO NÁMĚSTÍ 125, 532 11 PARUBICE			ZAK.ČÍSLO: 1303–16–3
AKCE:	REKONSTRUKCE SILNICE III/31512 ČESKÁ TŘEBOVÁ–PRŮTAH		ARCHIVNÍ ČÍSLO: 1303
OBJEKT: C.1.2. – SO 122 – MÍSTNÍ KOMUNIKACE A ZPEVNĚNÉ PLOCHY			DATUM: 11/2017
OBŠAH:	SITUACE		FORMÁT: 4 A4
			MĚŘITKO: 1:500
			ČÍSLO SOUPRAVY: ČÍSLO PŘÍLOHY: C.1.2.2.